



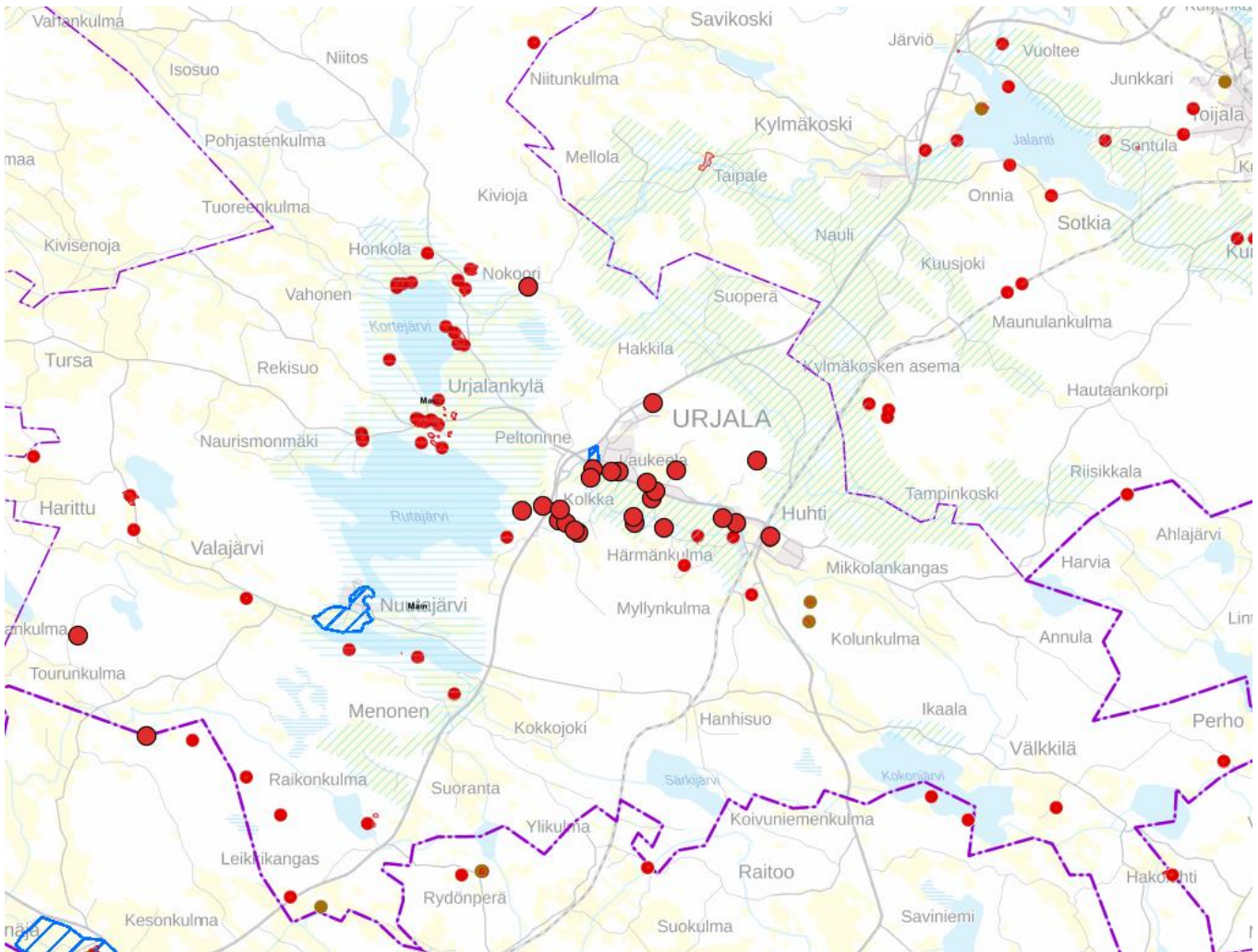


LIITE 4-5 URJALAN KUNNAN RAKENNUSJÄRJESTYKSEEN

-  KIINTEÄ MUINAISJÄÄNNÖS
-  MAAKUNNALLISESTI ARVOKAS MAISEMA-ALUE
-  MAAKUNNALLISESTI ARVOKAS KULTTUURIMAISEMA
-  VALTAKUNNALLISESTI MERKITTÄVÄT RAKENNETUT KULTTUURIYMPÄRISTÖT

Ajantasaiset ja tarkemmat tiedot tunnetuista suojelukohteista saa Pirkanmaan maakuntamuseosta.

Tietoa saa myös Museoviraston ylläpitämästä kulttuuriympäristön palveluikkunasta (<http://www.kyppi.fi>) ja Pirkanmaan maakuntamuseon Siiri-tietokannasta (<http://siiri.tampere.fi>)



Linkki paikkatietopalveluun, josta tarkemmat tiedot saa kohdetta klikkaamalla:

https://kartta.paikkatietoikkuna.fi/?zoomLevel=6&coord=309755.78877258673_6776880.0840634005&mapLayers=801+72+default,1487+100+default,1941+100+default,1947+100+default,1962+100+maakuntakaavoitus:Maisemat,1942+100+default,426+100+default&uuid=90246d84-3958-fd8c-cb2c-2510cccca1d3&noSavedState=true&showIntro=false