

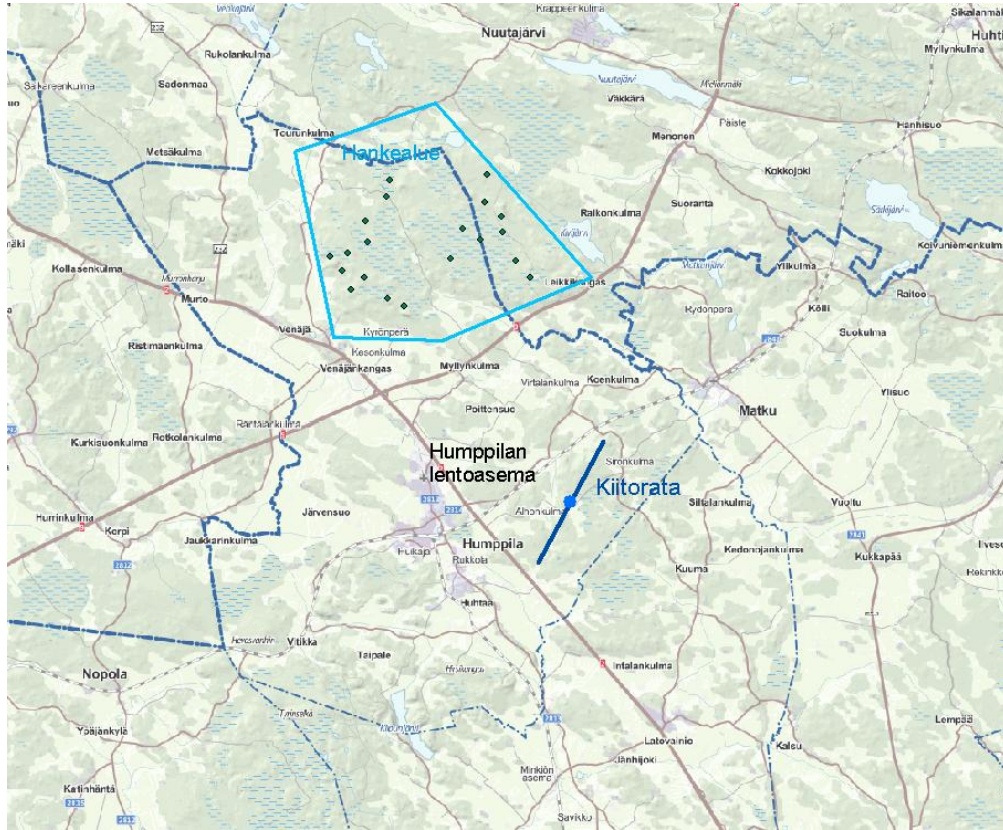
Vastaanottaja
Voimavapriikki Oy – Voimamyly Oy

Päivämäärä
21.3.2014 - mikava

HUMPPILA - URJALAN TUULIVOIMAPUISTO HUMPPILAN LENTOASEMAN – ESTERAJOITUSPINTOJEN TARKASTELU

1. JOHDANTO

Dokumentti sisältää Humppilan lentoaseman läheisten esterajoituspintojen tarkastelun suhteessa Humppila-Urjalan tuulipuiston hankealueeseen. Kuvassa 1 on esitetty hankealue sekä suunnitella olevan Humppilan lentoaseman kiitorata.



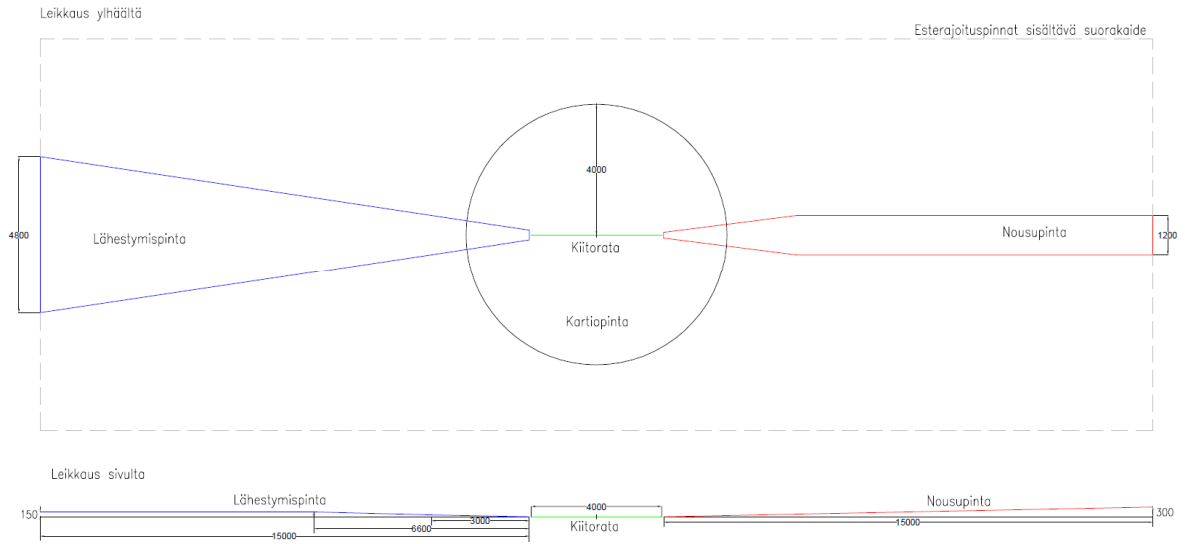
Kuva 1. Humppila-Urjala tuulipuisto ja Humppilan lentoasema

2. LENTOASEMAN ESTERAJOITUSPINNAT

Lentoasemien läheisyys

Lentoasemien ympärillä olevat esterajoituspinnat on määritelty Ilmailumääräyksessä AGA M3-6. Nämä pinnat ulottuvat kiitotien suunnassa 15 km etäisyydelle ja kiitotien sivulla 6 km etäisyydelle. Näiden pintojen osalta on kyse lentoliikenteen turvallisuudesta, eikä näiden pintojen läpäisy ole mahdollista. (Finavia)

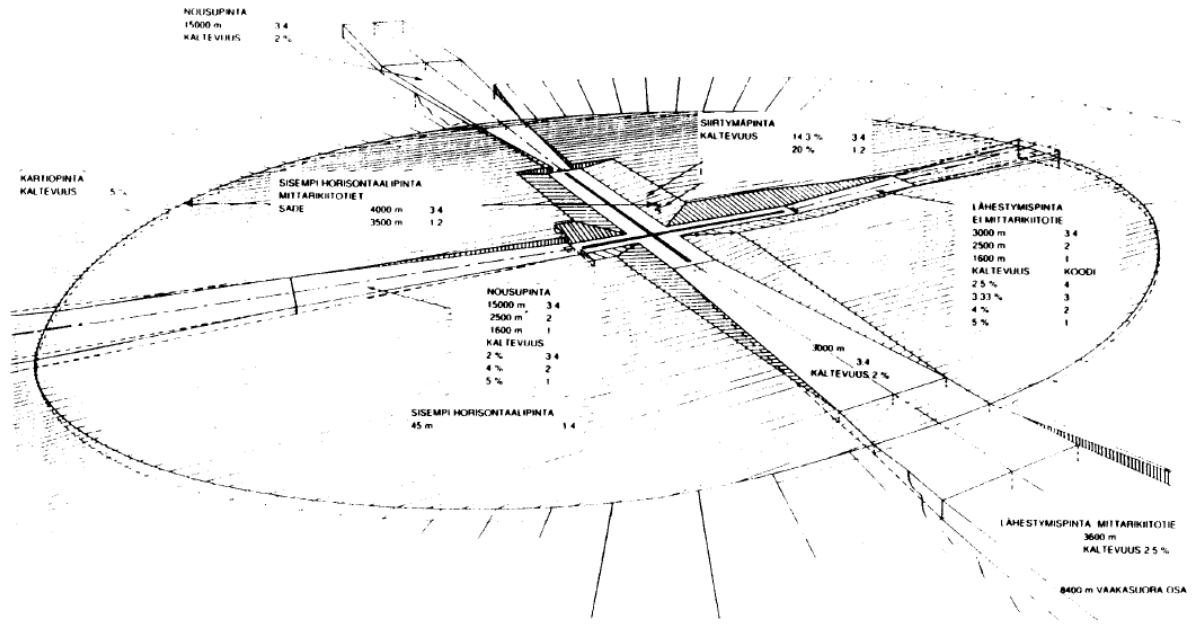
Kuvassa 2 on hahmoteltu AGA M3-6 määritetyt lentoaseman läheiset esterajoituspinnat lähestymis-, nousu- ja kartiopinta, joiden läpäisy ei ole mahdollista sekä suorakaide (kiitotien suunnassa 15 km ja kiitotien sivulla 6 km), jonka sisässä nämä esterajoituspinnat ovat. Kuvassa on esitetty kiitoradan suuntainen suorakaide, kiitorata ja sitä ympäröiväkartiopinta sekä kiitoradan suuntaiset sivulle kohoavat lähestymis- ja nousupinnat. Kuvassa 3 on perspektiivikuva, joka havainnollistaa lentoaseman läheisiä esterajoituspintoja. Tarkempi kuvailu esterajoituspinnista on esitetty Suomen kansallisessa ilmailumääräyksessä AGA M 3-6.



Kuva 2. Lentokentän läheiset esterajoituspinnot

ESTERAJOITUSPINNAT

Huomaus: Kuviossa on esitelty esterajoituspinnot lentoasemalla, jolla on kaksi kiitotietä, mittarikiitote ja ei-mittarikiitote. Molemmat kiitotiet ovat myös lentoalahtokäytöksi.



Kuva 3. Esterajoituspinnot havainnollistava perspektiivikuva (AGA M3-6)

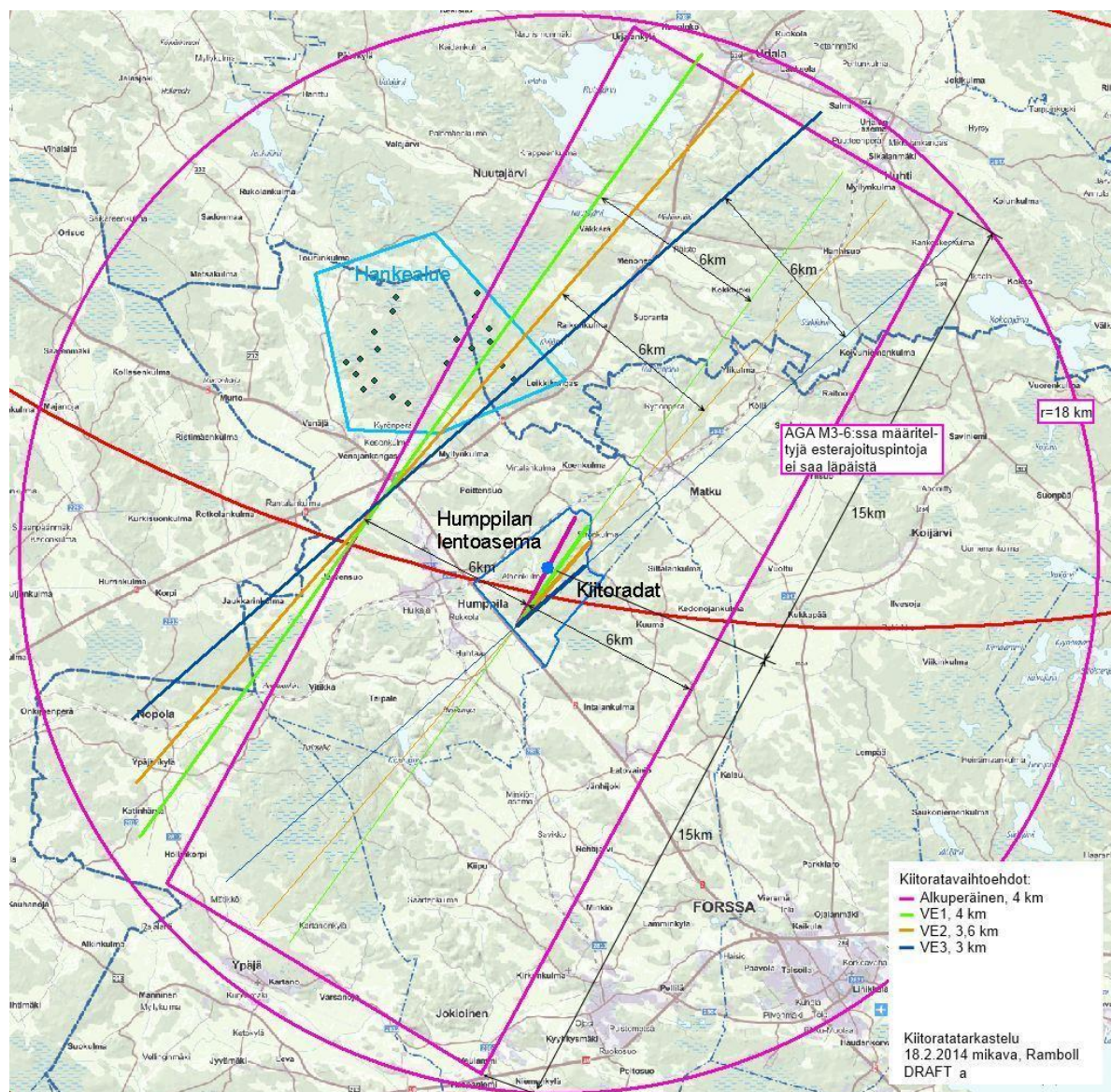
3. HUMPPILAN LENTOASEMAN KIIOTORATATARKASTELU

Humppilan lentoaseman kiitoradan suuntaukselle suoritettiin tarkastelu, jossa kiitorataa käännettiin pois päin hankealueesta. Kuvaan 4 on hahmoteltu eri kiitoradan suuntausvaihtoehtojen vaikutukset hankealueen lävistävään kiitoradan suuntaiseen suorakaiteeseen. Kuvassa on esitetty alkuperäinen kiitorata sekä kolme vaihtoehtoista ratkaisua, joissa kiitoradan suuntausta on muutettu.

Taulukko 1. Humppilan lentoaseman kiitoratavaihtoehdot

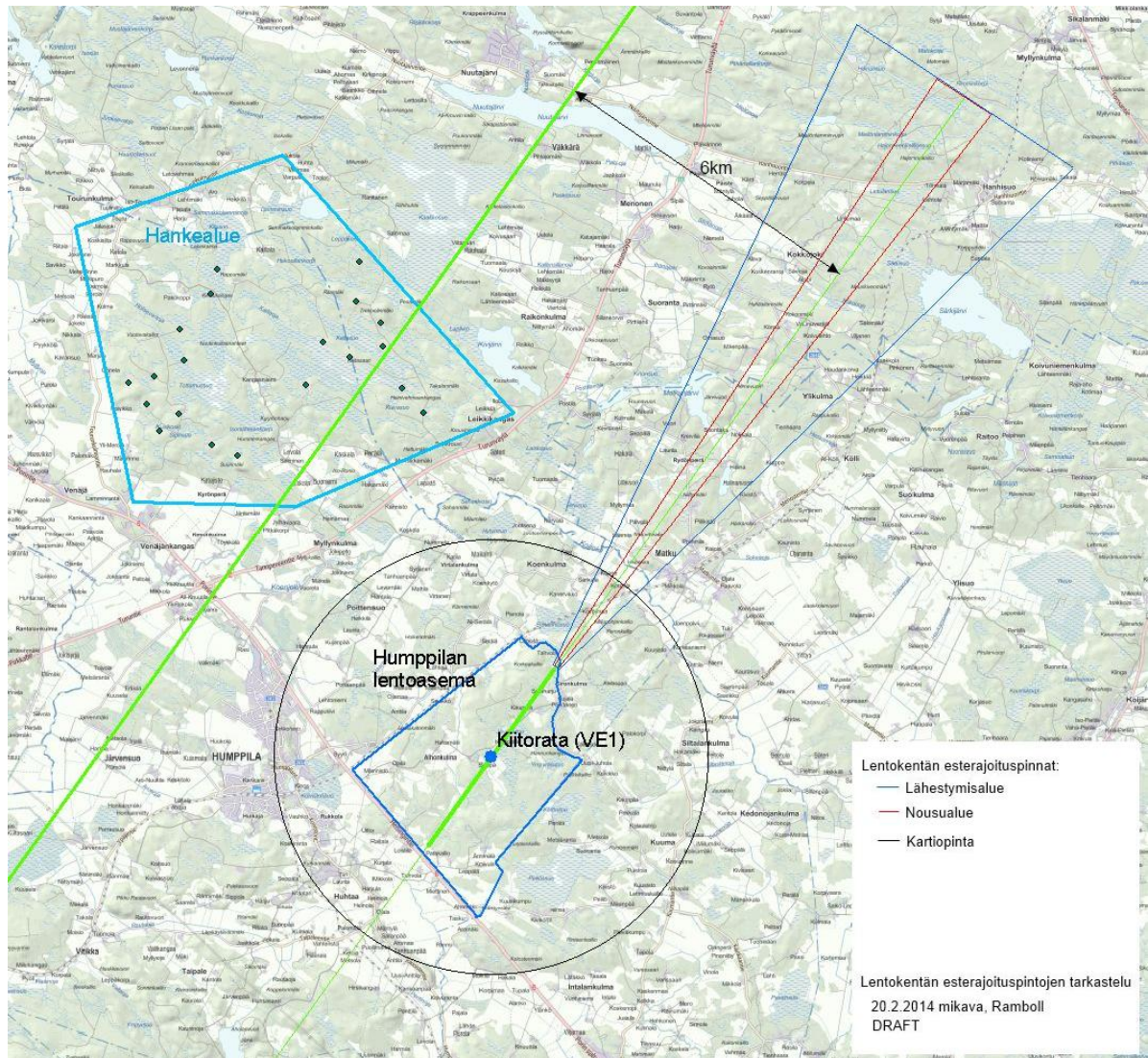
Kiitoratavaihtoehto	Kiitoradan pituus
Alkuperäinen	4 km
VE1	4 km
VE2	3,6 km
VE3	3 km

Alkuperäisen kiitoratavaihtoehdon kiitoradan suuntainen suorakaide (kiitotien suunnassa 15 km ja kiitotien sivulla 6 km) on esitetty violetilla värillä. Vaihtoehtoisten kiitoratojen suorakaiteen vasen sivu on esitetty eri väreillä.



Kuva 4. Humppilan lentoaseman kiitoratataarkastelu

Kuvassa 5 on hahmoteltu hankealue sekä kiitorata VE1:n kiitoradan suuntaisen suorakaiteen sisään jäävät AGA M3-6 määritetyt lentoaseman läheiset esterajoituspinnat (lähestymis-, nousu- ja kartiopinta). Alustavien suunnitelmien mukaan Humppilan lentoasemalta lentokoneiden nousut ja laskut tullaan tekemään molempiin suuntiin, joten kuvaan on hahmoteltu molemmat pinnat samaan suuntaan. Tässä vaihtoehdossa hankealueen voimat eivät läpäise lentoaseman läheisiä esterajoituspintoja.



Kuva 5. Humppilan lentoaseman esterajoituspintojen tarkastelu

LIITTEET

Humppilan_lentokentän_lähestymis-_ja_nousupinnat_20140220 a.pdf

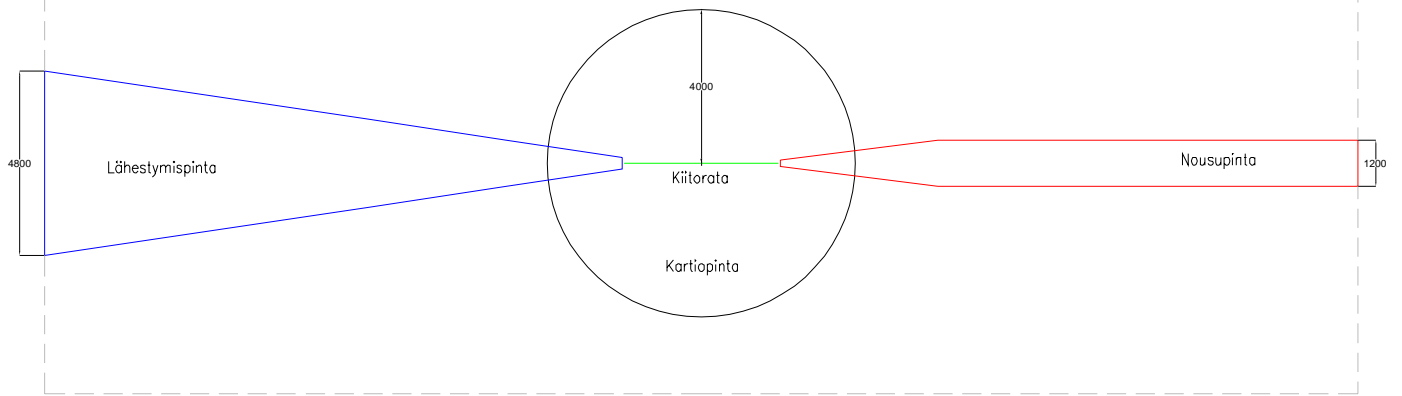
LÄHTEET

Finavia (2014) <http://www.finavia.fi/fi/lentoesteet/>

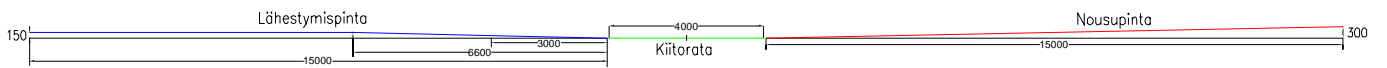
AGA M3-6 (2000) http://www.finlex.fi/data/normit/5327-agm3_06.pdf

Leikkaus ylhäältä

Esterajoituspinnat sisältävä suorakaide



Leikkaus sivulta



Kouvolle	Kortti/tila	Tuote/numero	Viranomaisen merkintä	
Rakennusohjelma		Koordinattijärjestelmä		Kort. järj.
Rakennuskohteen nimi ja osoite			Pinnustuksen sisältö	
Voimatuuli Oy Humpilla-Urjala			Humpillan lentokentän esterajopintojen tarkastelu	
Suunnitelma		Työno	Pinnustuskoko	
Pinnustuksen		1/1	Muutos	
Suunn. (nimi, sukunimi, allekirjaisuus)		Piir.	Työ	Pvm
Mika Väätäjä		Mikava		20.2.2014