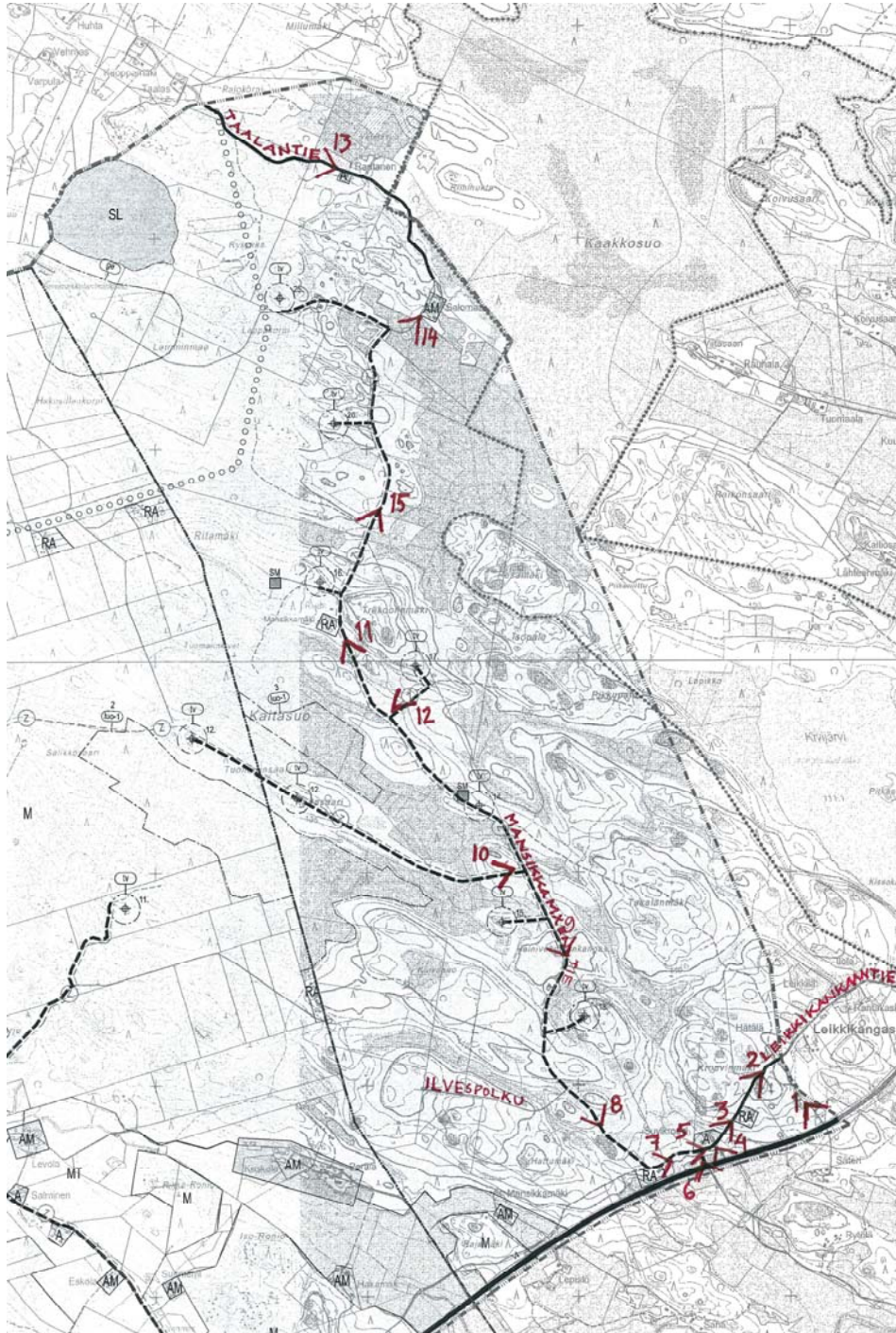




URJALAN KUNTA

Reitit ja liikennöinti Urjalan tuulivoimaosayleiskaavan suunnittelualueella

Karttaan merkityt näkymät 1-15.



Urjlassa 22.5.2013

Leena Lahtinen, aluearkkitehti

näkymä 1. Salolankujalta liittymä VT 9:lle

Suunnittelualueen tiestö sen eteläosassa, Salolankuja ja Leikkikankaantie, palvelevat paikallistienä Vt 9:n läheisyyteen sijoittuvien kiinteistöjen liikennettä.



näkymä 2. Leikkikankaantietä länteen



näkymä 3. Leikkikankaantietä länteen



näkymä 4. Suvikrouvin1. liittymä Vt9:lle

Suvikrouvin tilan rakennukset sijoittuvat vt 9:n ja Leikkikankaantien väliselle alueelle ja talouskeskuksen kohdalla on kaksi liittymää Vt 9:lle.



näkymä 5. Suvikrouvin tilan kohdalla  
Mansikkamäentie länteen

Leikkikankaantie muuttuu Suvikrouvin tilan  
kohdalla Mansikkamäentiekseksi ja kääntyy kohti  
pohjoista jatkuen aina Salomaan tilalle asti.



näkymä 6. Suvikrouvin 2. liittymä Vt 9:lle  
Mansikkamäentie.



näkymä 7. Mansikkamäentie kääntyy  
oikealle kohti metsäalueita, suoraan jatkaa  
vanha Turku-Tampere tie joka jatkuu  
metsätienä tilalle Mansikkamäki nykyisen Vt 9  
suuntaisesti.



näkymä 8. Mansikkamäentie kohti pohjoista  
ja metsäalueita joille tuulivoimalat on  
suunniteltu sijoitettavaksi. Pohjois-etelä  
suuntaisesti kulkeva tie on palvellut alueen  
virkistyskäyttäjiä ja metsäautoliikennettä.

Mansikkamäentie tulisi olemaan tuulivoima-  
alueen rakennusaikaisen- ja huoltoliikenteen  
pääväylä. Tuulivoimalat sijoittuisivat sen  
molemmin puolin lyhyiden yhdysteiden  
varteen.



näkymä 9. Mansikkamäentie kohti pohjoista Heinivehmaankankaan kohdalla. Ympäristö mäntyvaltaista kangasmetsää.



näkymä 10. Tieyhteys Mansikkamäentieltä Kaitasuolle kohti Kaitasaarta.



näkymä 11. Mansikkamäentietä Urjalan yhteismetsän majan kohdalta kohti etelää.

Ympäristö mäntyvaltaista sekametsää.



näkymä 12. Näkymä Trekoolinmäen eteläpuolella olevalle metsäautotielle. Kuvalalla vasemmalle puuston taakse suunniteltu tuulivoimala. Mansikkamäentie yhdistyy Trekoolinmäen pohjoispuolella pohjoisesta tulevaan Taalaantiehen. Yhteys Taalaantielle ei ole henkilöautolla tällä hetkellä liikennöitävissä koska osa tiestä on huonokuntoista.



Kaava-alueelle on Nuutajärven suunnasta, pohjoisesta, tieyhteys Tourunkulman tien kautta Taalantielle. Taalaantien varressa kaava-alueen ulkopuolella kiinteistöjen rakennuksia sijaitsee niin lähellä tietä ettei rakennusaikainen liikenne ole mahdollista alueelle tätä reittiä

näkymä 13. Taalaantie tilan Kossaus kohdalta kuvattuna kohti pohjoista.



näkymä 14. Taalaantie tilan Salomaa kohdalla kuvattuna kohti etelää. Salomaan tilakeskuksen peltoalueita molemmin puolin tietä.



näkymä 15. Taalaantie Trekoolinmäen pohjoispuolella kuvattuna kohti etelää jossa se yhtyy Mansikkamäentiehen.



Alueella on lisäksi Ilvespolku joka on yksityistä loma-asuntoa palveleva metsätie, jolle ei tuulivoima-alueen liikennettä tule ohjautumaan.