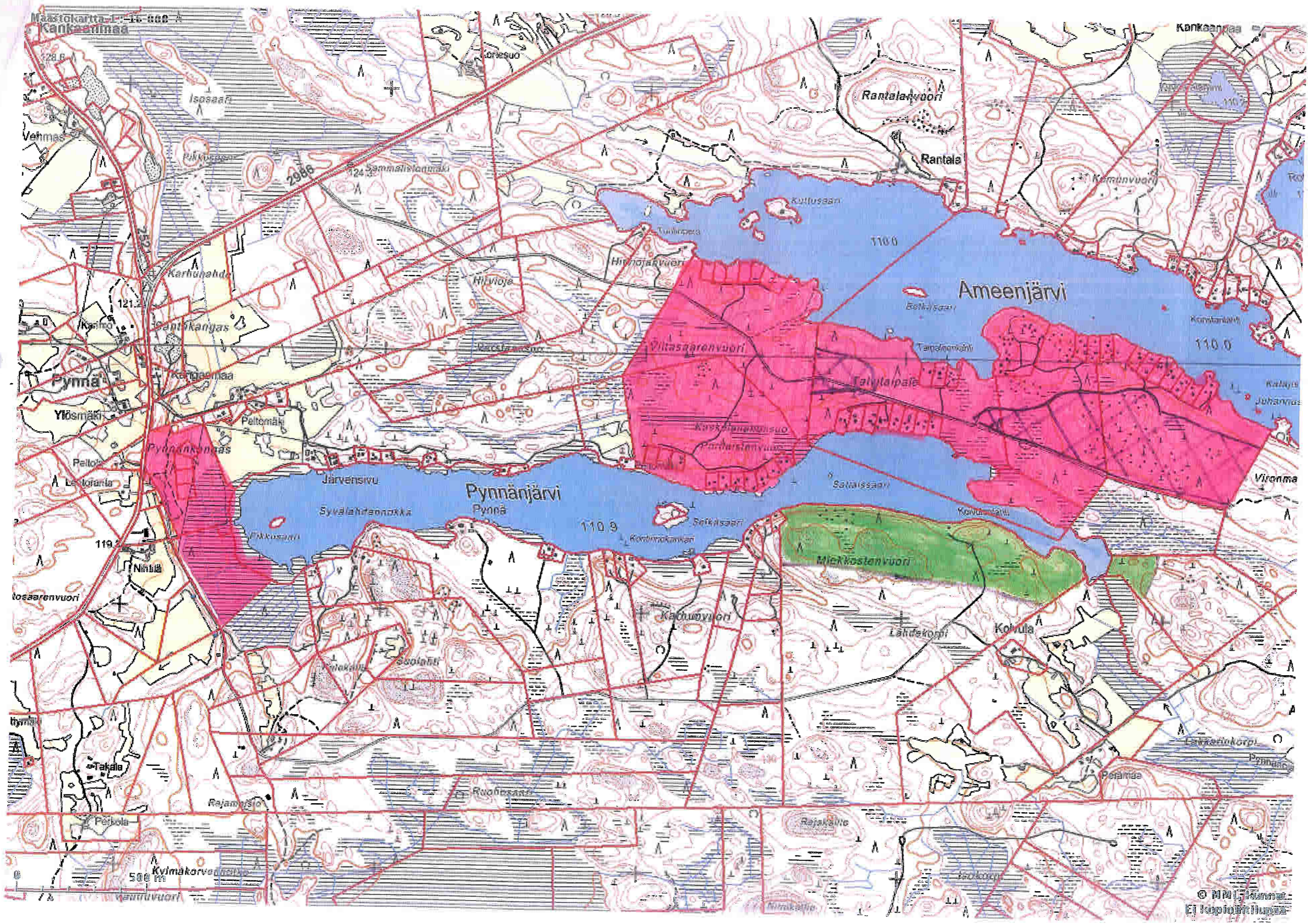


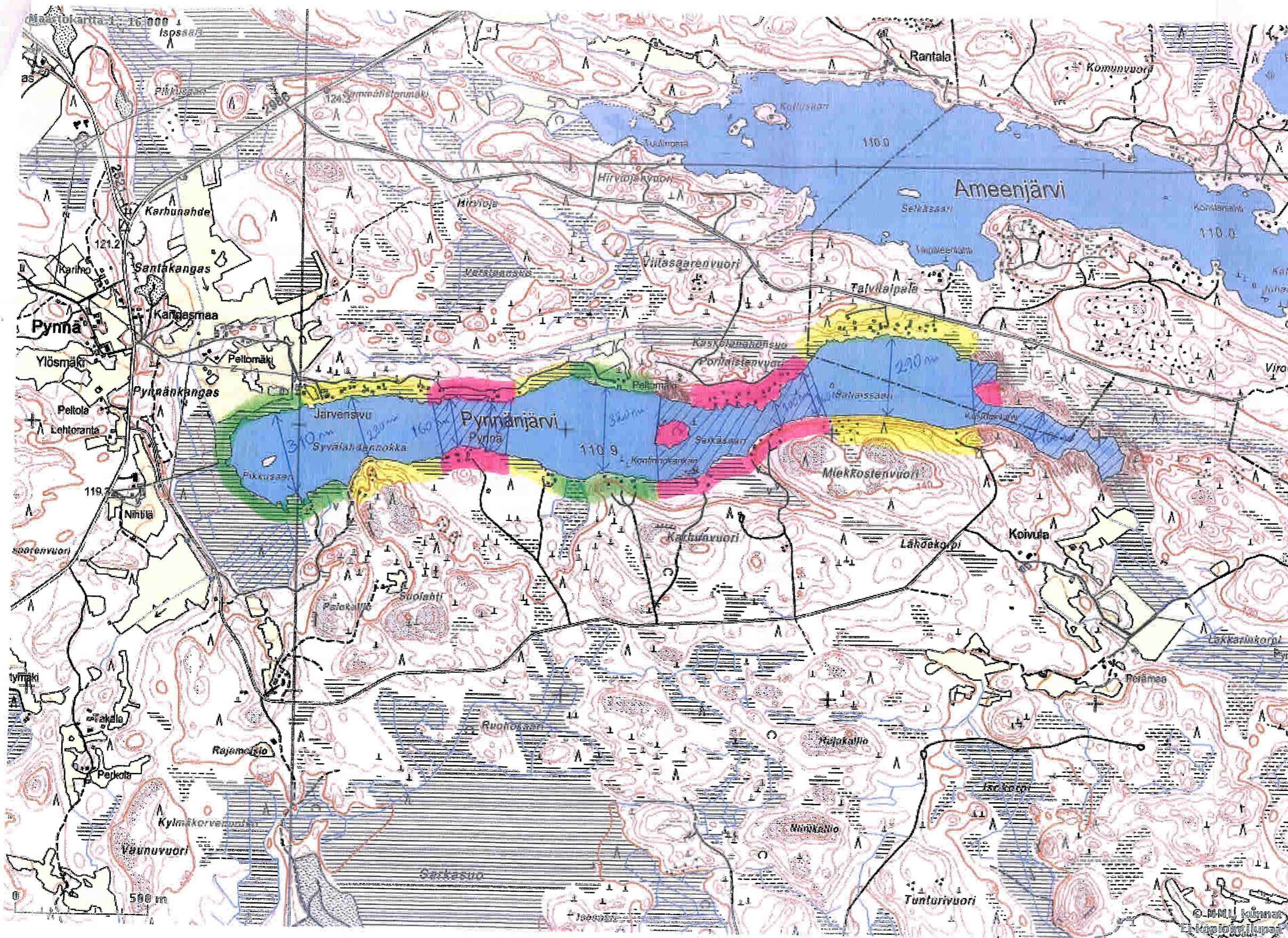
MAATILAT
 PUIKKILEIKKAUSAJANKUITA:
 VUODEN 1959 LUPPU

TS. LIITTEA PALA
 METSA-TOIVUUN
 VAINAN RAJA-PALIKON
 (1976) VUONNA 2031



KARTTARANTAVIIVA
 7700 m
 + SAARET ~ 300 m
 = 8,0 KM

KAAVATILANNE



PYNNÄNJÄRVI

KARTTARANTAVIIVAA:

8,0 KM LPIENEMPI SAARI JÄTEITY AUIS

MUUNNETTU RANTAVIIVAA:

- $\frac{1}{4} \times 1600 \text{ m} = 400 \text{ m}$
- $\frac{1}{2} \times 2200 \text{ m} = 1100 \text{ m}$
- $\frac{3}{4} \times 2500 \text{ m} = 1875 \text{ m}$
- $1 \times 1700 \text{ m} = 1700 \text{ m}$

YHT. = 5075 m

MUUNNETTU RANTAVIIVAA:

~ 5,0 - 5,1 KM

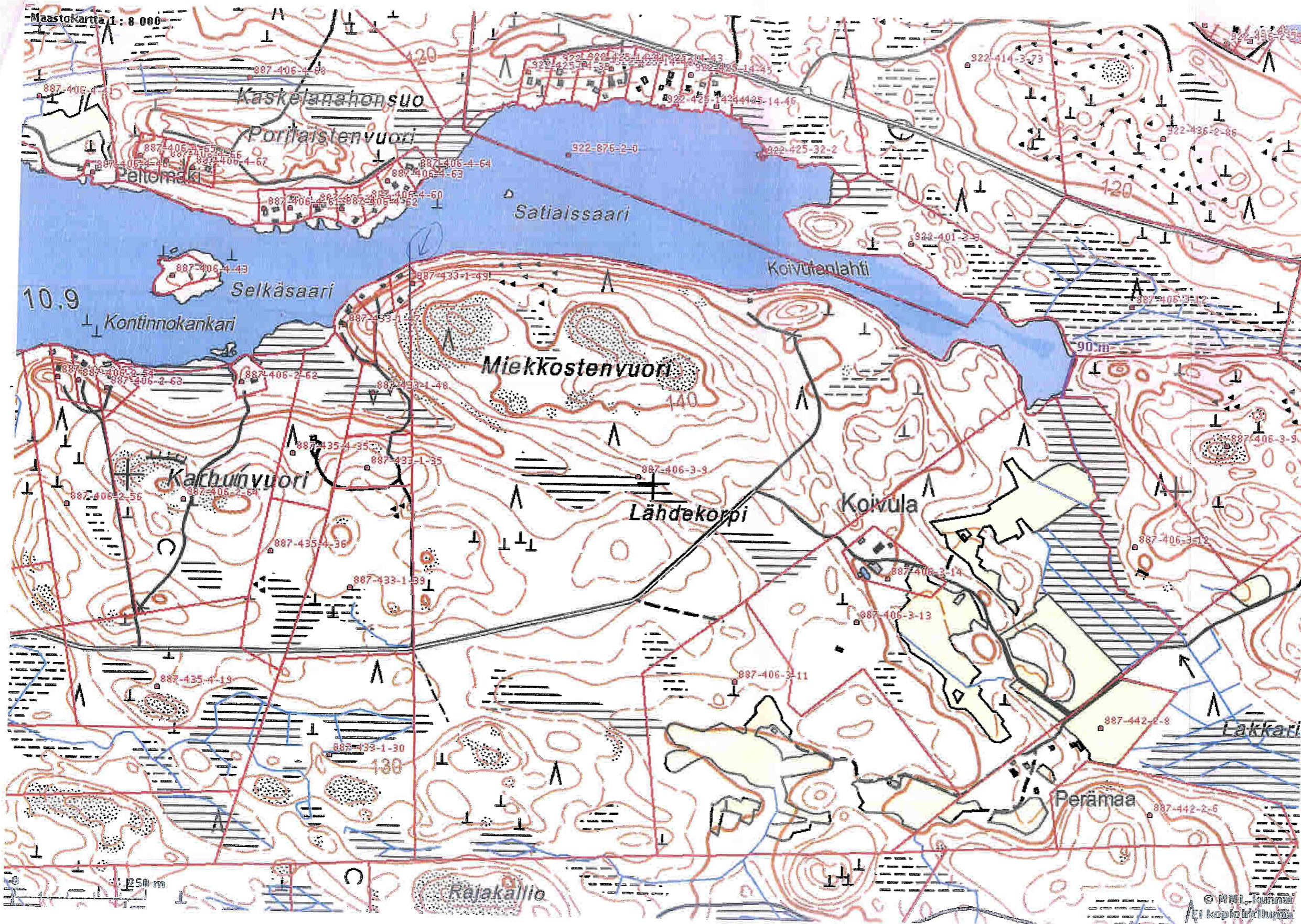
MITOTTUSLUKU

- 5 → 25 RAK. PAIKKAA
- 6 → 30-31 RAK. PAIKKAA
- 7 → 35-36 RAK. PAIKKAA

NYKYTILANNE:

- RAKENNETUJA: 38 RAK. PAIKKAA
- LUHKOITUJA: 37





METSÄ-KOIVULA

3:9

RANTAVIIVAA:

KARTALLA ~ 1300 m

MUUNNETTA ~ 650 m

MITOITUSLUKU

5 → 3,25 RAK.PAIK

6 → 4 " "

7 → 4,5 " "

KÄYTETTY

0 TAI OSA RAK.PAIKKA

433-1-49